



# 江西省社会保障卡

USER MANUAL OF  
JIANGXI SOCIAL  
SECURITY CARD

使用手册

江西省人力资源和社会保障厅

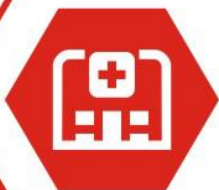
中华人民共和国社会保障卡（简称“社会保障卡”）是由国家统一规划、人力资源和社会保障部门面向社会公众发行的、主要应用于人力资源社会保障领域政府社会管理和公共服务的集成电路卡，是唯一一张列入政府“十二五”、“十三五”规划的公共服务卡。



# 功能介绍



社会保障卡具有**6**大功能，是全省百姓“记录一生、保障一生、服务一生”唯一不变的终生身份凭证。



## 就医结算

本地、省内和跨省医疗保险费用即时结算；工伤保险和生育保险医疗费即时结算；挂号、诊疗、住院登记、购药、结算等就医一卡通。



## 缴费与待遇领取

个人各项社会保险缴费；人事人才考试缴费；待遇领取（包括养老金、失业保险费、生育津贴、工伤抚恤金等）；报销费用领取；就业扶持政策补贴资金领取；重点行业企业农民工工资领取等。



## 自助查询

查询人力资源和社会保障权益信息，办理相关业务。



## 电子凭证

办理就业、失业、参保登记；工伤认定；职业培训；技能鉴定；享受就业、社保、人才服务。



## 信息记录

记录个人基本信息、人力资源、社会保障关键业务信息。



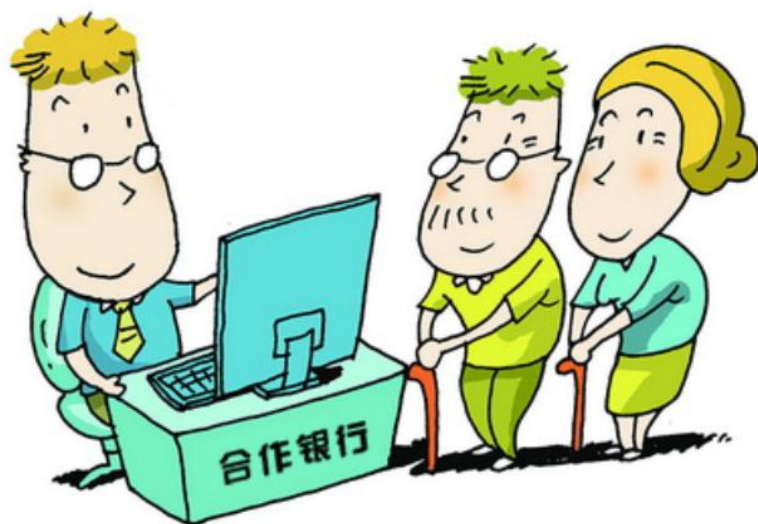
## 金融支付

存取款、转账、代收代付。

# 使用指南

## 1. 社会保障卡如何启用?

- ◆ 持卡人领到社会保障卡后，社保功能即可启用，持卡人即可持卡就医购药。
- ◆ 同时需及时携带有效身份证件到合作银行网点激活金融功能，并设置金融账户密码。



**温馨提示：**合作银行免收社会保障卡年检费、小额账户管理费、挂失手续费及每月前2笔ATM跨行取款手续费。

## 2. 刚拿到社会保障卡，如何修改密码呢？

社会保障卡内有两个账户

社会保障账户

金融账户

两个账户的密码需分别进行操作。

### 社会保障应用密码

**初始密码修改：** 初始密码为123456

**现场办理：** ◆ 社会保障卡服务窗口

**线上办理：** ◆ “江西社会保障卡” 支付宝生活号

### 非初始密码修改：

**现场办理：** ◆ 社会保障卡服务窗口

**电话办理：** ◆ 拨打12333咨询服务电话

**线上办理：** ◆ 登录“掌上12333”手机APP  
◆ “江西社会保障卡” 支付宝生活号

**密码重置：** 遗忘社会保障应用密码的，  
必须到社会保障卡服务窗口办理。

## 金融账户应用密码

**密码修改与重置：** 银行网点办理

以下为合作银行的金融账户初始密码：





### ③ 3.如果社会保障卡遗失了，该怎么办？

社会保障卡遗失了，持卡人应分别办理社会保障账户挂失和金融账户挂失手续。

#### 社会保障账户临时挂失：

**电话办理：**◆ 拨打12333咨询服务电话

**线上办理：**◆ 登录“掌上12333”手机APP

◆ “江西社会保障卡”支付宝生活号

有效期为5天，逾期将自动解挂，持卡人应及时到社会保障卡服务窗口办理正式挂失手续。

#### 社会保障账户正式挂失：

社会保障卡服务窗口办理正式挂失手续，社会保障账户挂失后社保功能将停止使用。

**社会保障账户解挂：** 社会保障卡服务窗口办理

**金融账户挂失与解挂：** 银行网点办理

**温馨提示：**挂失和解挂是不收费的。

## ④ 4. 怎么办理补卡、换卡?

卡片遗失、变更参保信息、卡面污损和无法正常使用的需要办理补换卡。

办理流程：

### 补卡

社会保障卡遗失时，在办理金融账户和社会保障账户挂失后，方可办理补卡手续。

### 换卡

办理换卡的可直接到当地社会保障卡服务窗口申请办理，并交回旧卡。没有旧卡的，按遗失卡片处理。更改参保信息的，需先到参保业务窗口修改参保信息再办理换卡手续。

**温馨提示：**补换卡费用为每张32元。

## 5. 本人长期生活在外地，用社会保障卡可以在当地就医结算吗？

对于在外省的异地安置人员或长期驻外地工作人员，在本人参保地医保经办机构办理备案手续后，可持社会保障卡在就医地异地定点医疗机构实现异地就医住院费用直接结算。



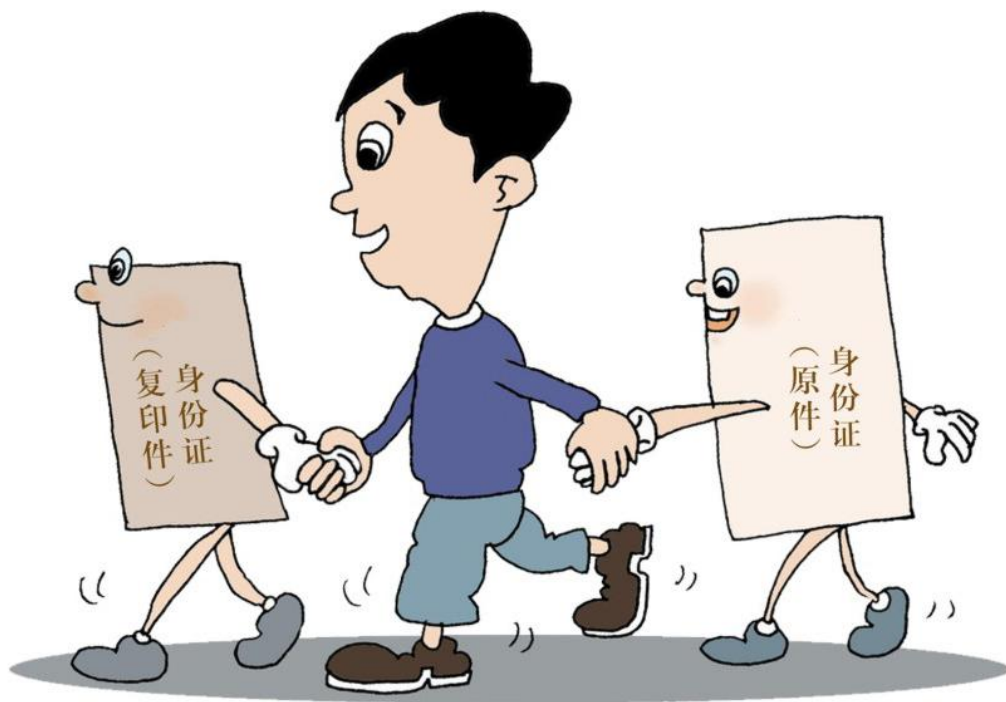
## 6. 如果需要去外地看病，可以用社会保障卡就医结算吗？



对于转诊转院到外省的持卡人，在本人参保地医保经办机构办理备案手续后，可持社会保障卡在就医地异地定点医疗机构实现异地就医住院费用直接结算。

## 7. 如果持卡人无法到窗口办理社会保障卡相关业务，可以找他人代办吗？

可委托代理人办理。代理人须出具双方二代身份证原件、复印件及《社会保障卡业务代理委托书》。允许代理的社会保障卡业务包括申领、挂失、补换卡及注销。



## 服 务 渠 道

持卡人对社会保障卡使用有任何疑问：

- ◆ 到社会保障卡服务窗口咨询
- ◆ 拨打12333咨询服务电话
- ◆ 登录“掌上12333”手机APP



◆ 微信关注“江西社会保障卡”公众号

◆ 支付宝关注“江西社会保障卡”生活号



## “江西社会保障卡” 支付宝生活号 线上业务办理指南

支付宝生活号是通过人脸识别技术实现线上自助办理社会保障卡相关业务。



### 关注生活号

1. 打开手机支付宝APP，在支付宝首页扫一扫左图中二维码或者在左上角输入“江西社会保障卡”。





2. 点击进入生活号页面，点击右上角的“关注”。

3. 点击下方的“进入办事大厅”即可办理相关业务。

### 社保卡首次申领

1. 点击“社保卡申领”，首先通过人脸识别进行身份认证。

2. 认证完成后，填写社保卡申领信息，核对提交后完成申领。



## 查询办卡进度



1. 点击“办卡进度”，首先通过人脸识别进行身份认证。



2. 认证完成后，进入界面可查看到当前办卡进度。



## 临时挂失

1. 点击“临时挂失”，首先通过人脸识别进行身份认证。





2. 认证完成后进入临时挂失界面，输入姓名和身份证号即可完成临时挂失。

### 密码修改

1. 点击“修改密码”，首先通过人脸识别进行身份认证。



2. 认证完成后进入修改密码界面，输入原密码和新密码即可完成密码修改。

持卡人若对社会保障卡金融功能有疑问，  
可拨打银行咨询服务电话：



**中国工商银行** 95588



**中国农业银行** 95599



**中国银行** 95566



**中国建设银行** 95533



**交通银行** 95559



**中信银行** 95558



**江西省农村信用社  
(农商银行)** 962268

江西社会保障卡微信公众号



扫一扫 关注我们

江西社会保障卡支付宝生活号



扫一扫 关注我们

记录一生 / 保障一生 / 服务一生